

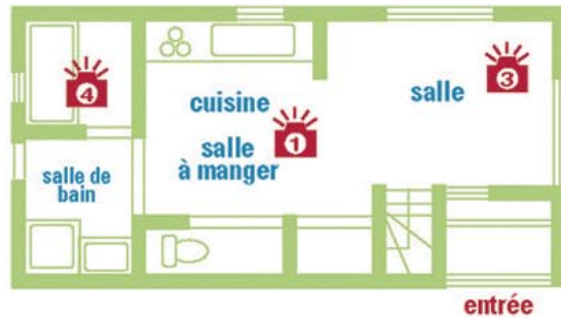


Personnes: 2-3  
Superficie: 62 m<sup>2</sup>  
Confort: ★★

# Hyakumanben

## F3 à Kyoto

La maison Hyakumanben se trouve près d'une vieille institution japonaise en voie de disparition : le sento ou bain public. Même si notre maison est équipée du confort moderne, il faut essayer le sento pour y sentir un peu le goût du vieux Kyoto.



Rez-de-chaussée



1er étage

## Description :

Maison rénovée

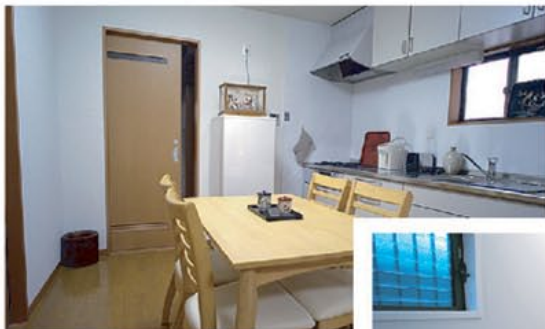
**Rez de Chaussée :** salle à manger / cuisine et salle de bain japonaise

**1er étage :** deux chambres indépendantes, l'une européenne avec 2 lits singles, l'autre japonaise avec 2 futons. Air conditionné.

## Inventaire des électroménagers:

Frigidaire  
Bouilloire  
Toaster  
Fouton(2)  
Lit single(2)  
Douche  
Fer à repasser

Bain japonais  
WC  
Climatiseur  
Chauffage  
Lave linge  
Aspirateur



Vive le Japon

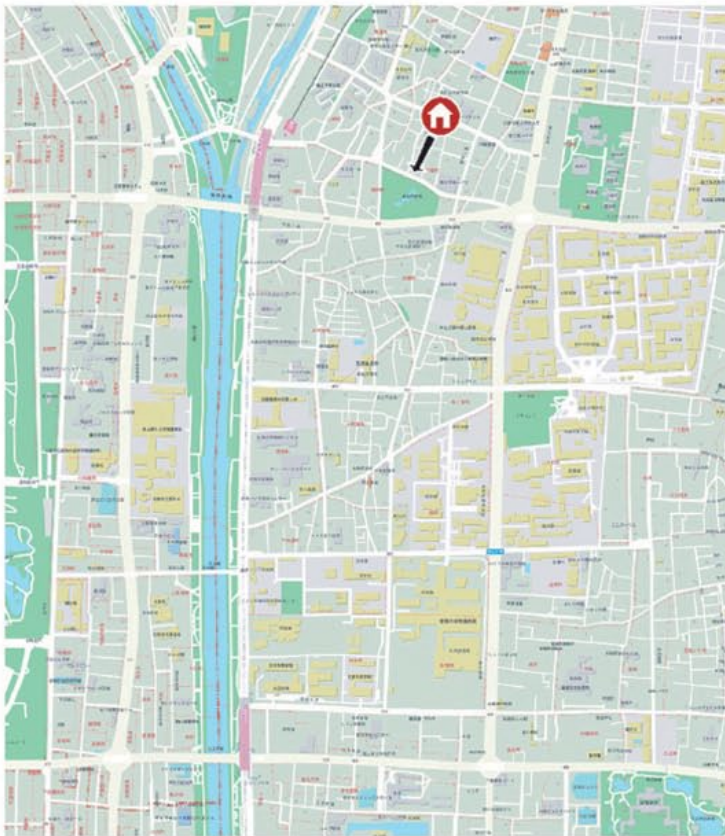


# Hyakumanben

## Le quartier Hyakumanben

Ce quartier est fortement marqué par Kyodai, la grande université de Kyoto et son campus. De nombreux résidents universitaires donnent à ce quartier un look jeune et vivant.

Maison est proche des commerces, restaurants ... et des transports en commun. Elle se trouve à quelques minutes de l'institut franco-japonais du Kansai qui, depuis sa création par Claudel dans les années 30, développent les échanges culturels entre la France et le Japon.



Adresse: 89-10 Oi-cho, Tanaka, Sakyo-ku, Kyoto.

Vivre le Japon

### Contact à Paris:

8, rue Sainte-Anne  
75001 Paris

Tel : (33) 1 42 61 46 89

Fax : (33) 1 42 60 82 79

e-mail : [olivier@voyjapon.com](mailto:olivier@voyjapon.com)

[www.vivrelejapon.com](http://www.vivrelejapon.com)